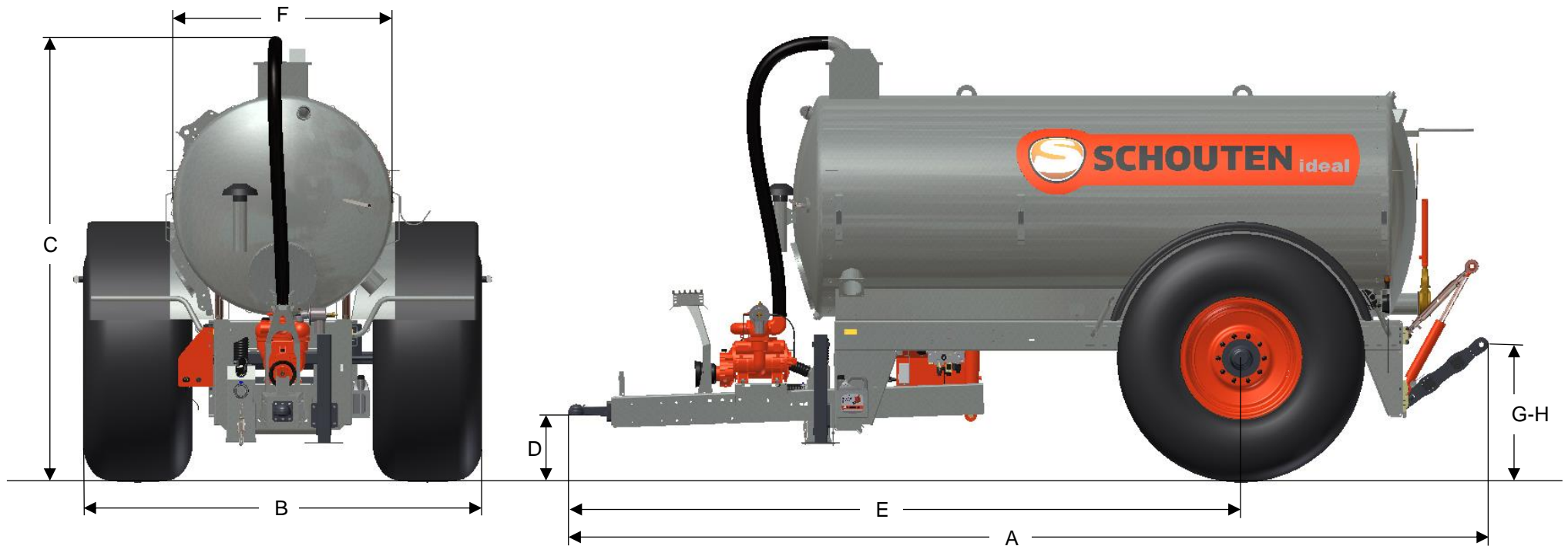


IDEAL VT80WK



MAßE

A	LÄNGE	6612 MM	E	ABSTAND ZUGÖSE – RADACHSE	4816 MM
B	BREITE	2795 MM	F	FAßDURCHMESSER	1600 MM
C	HÖHE	3225 MM	G	HÖHE HUBSYSTEM MIN.	235 MM
D	ANKUPPELHÖHE	400-700 MM	H	HÖHE HUBSYSTEM MAX.	990 MM

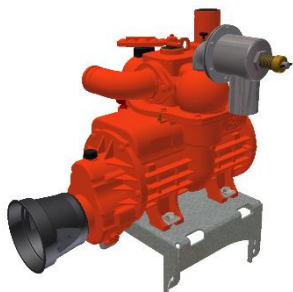
IDEAL VT80WK

MASCHINE INFORMATION

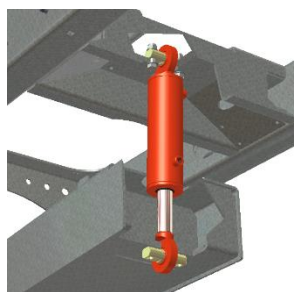
TYP	VT80WK
GEWICHT	2.830 KG
FAßABMESSUNGEN	Ø1600X4040 MM
FAßINHALT	8.600 LTR
FÜLLSTANDSANZEIGE	SCHWEBEN ZIEGER
TYP FAHRGESTELL	EINACHSE
TYP ACHSE	BPW GEBREMST □90MM
TRAGFÄHIGKEIT ACHSE	10.000 KG
BEREIFUNG	800/60R32

STÜTZFUß	HYDR. DW
VAKUUMPUMPE	B&P MEC11000
KAPAZITÄT VAKUUMPUMPE	11.137 L/MIN
ANTRIEB VAKUUMPUMPE	PTO 540/1000U/MIN
KAPAZITÄT VAKUUMBEHÄLTER	15.500 L/MIN
HUB MÖGLICHKEIT	GRÜNLAND/ACKERLAND
HUBKRAFT	3.500 KG
HUBSYSTEM	4-PUNKT CAT III

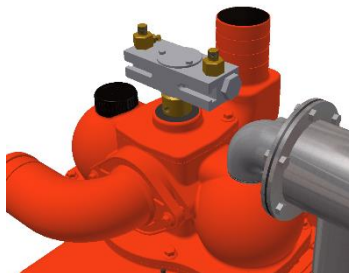
ZUBEHÖR



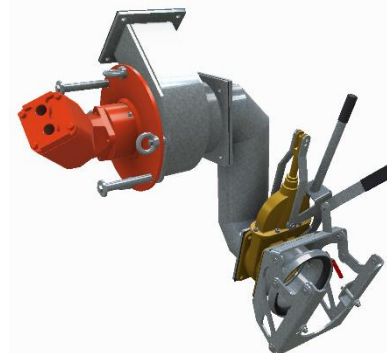
B&P MEC13500



GEFEDERTE DEICHSEL



HYDR. PUMPSCHALTUNG



TURBO-MASTER 8-6



ANDOCK SAUGARM 8''